

# 安定器

## 安全で安定した光を供給する

### SALES POINT

1. 通風効果が一段と向上し、安定器の安全を確保。  
High in safety with great cooling system.
2. 電力損を低減し、安定器内部の温度上昇を押さえると同時に光力が更に 10%(当社比) 増大しました。  
Minimum decrease in power-loss. Minimum increase of inner temperature. Luminous intensity increase by 10% (compared with existing product)

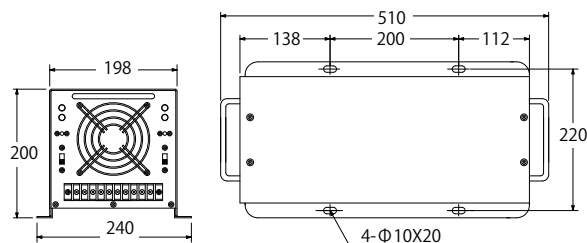


※50Hz は、お問い合わせください。  
Please contact for 50Hz version.

### KA22L



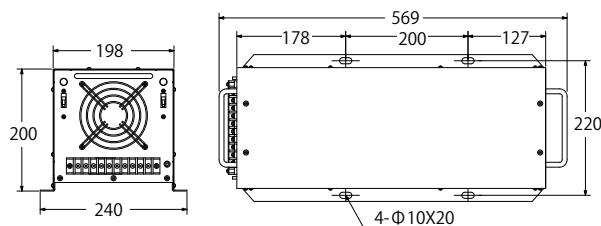
定格表	
入力電圧	220V/240V
周波数	60Hz
入力電流	9.5A × 2 / 8.8A × 2
入力電力	1,950W × 2
無負荷電圧	400V × 2
二次短絡電流	9.8A × 2
重量	約 30kg



### KE32P



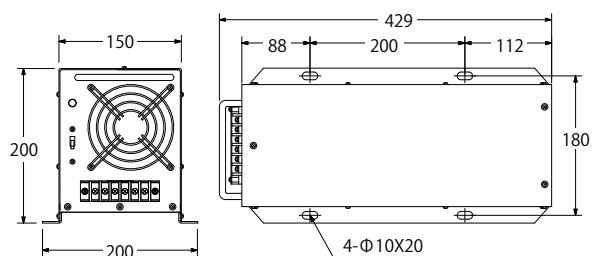
定格表	
入力電圧	220V/240V
周波数	60Hz
入力電流	13.8A × 2 / 12.7A × 2
入力電力	2,900W × 2
無負荷電圧	307V × 2
二次短絡電流	15.5A × 2
重量	約 33kg



### KD30CP



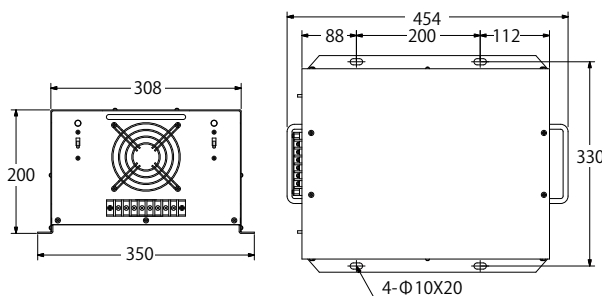
定格表	
入力電圧	220V
周波数	60Hz
入力電流	14.7A
入力電力	3,150W
無負荷電圧	305V
二次短絡電流	18.4A
重量	約 22kg



### KD32P



定格表	
入力電圧	220V
周波数	60Hz
入力電流	14.7A × 2
入力電力	3,150W × 2
無負荷電圧	305V × 2
二次短絡電流	18.4A × 2
重量	約 37kg

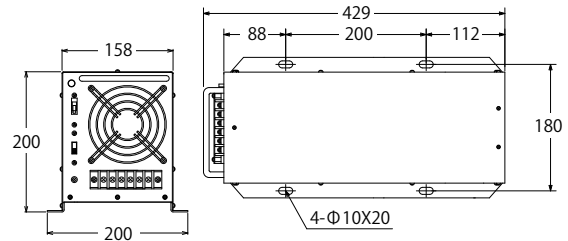




## KE34P



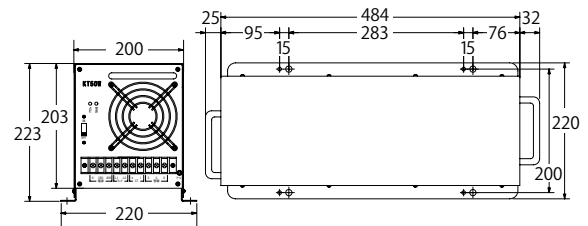
定格表	
入力電圧	220V
周波数	60Hz
入力電流	13.6A/18.5A
入力電力	2,850W/3,850W
無負荷電圧	305V
二次短絡電流	15.9A/20.7A
重量	約 22kg



## KT50W



定格表	
入力電圧	220/240V
周波数	60Hz
入力電流	22.8A/21.0A
入力電力	4900W
無負荷電圧	400V
二次短絡電流	20A
重量	約26kg



安定器シリーズ

OCEAN MASTER

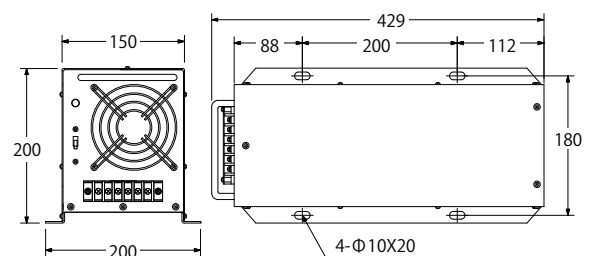
# オーシャンマスター

「抜群の光力」を生むオーシャンマスター

## KD30EP



定格表	
入力電圧	220V
周波数	60Hz
入力電流	14.7A
入力電力	3,150W
無負荷電圧	305V
二次短絡電流	18.4A
重量	約 22kg



## KD32EP



定格表	
入力電圧	220V
周波数	60Hz
入力電流	14.7A × 2
入力電力	3,150W × 2
無負荷電圧	305V × 2
二次短絡電流	18.4A × 2
重量	約 37kg

